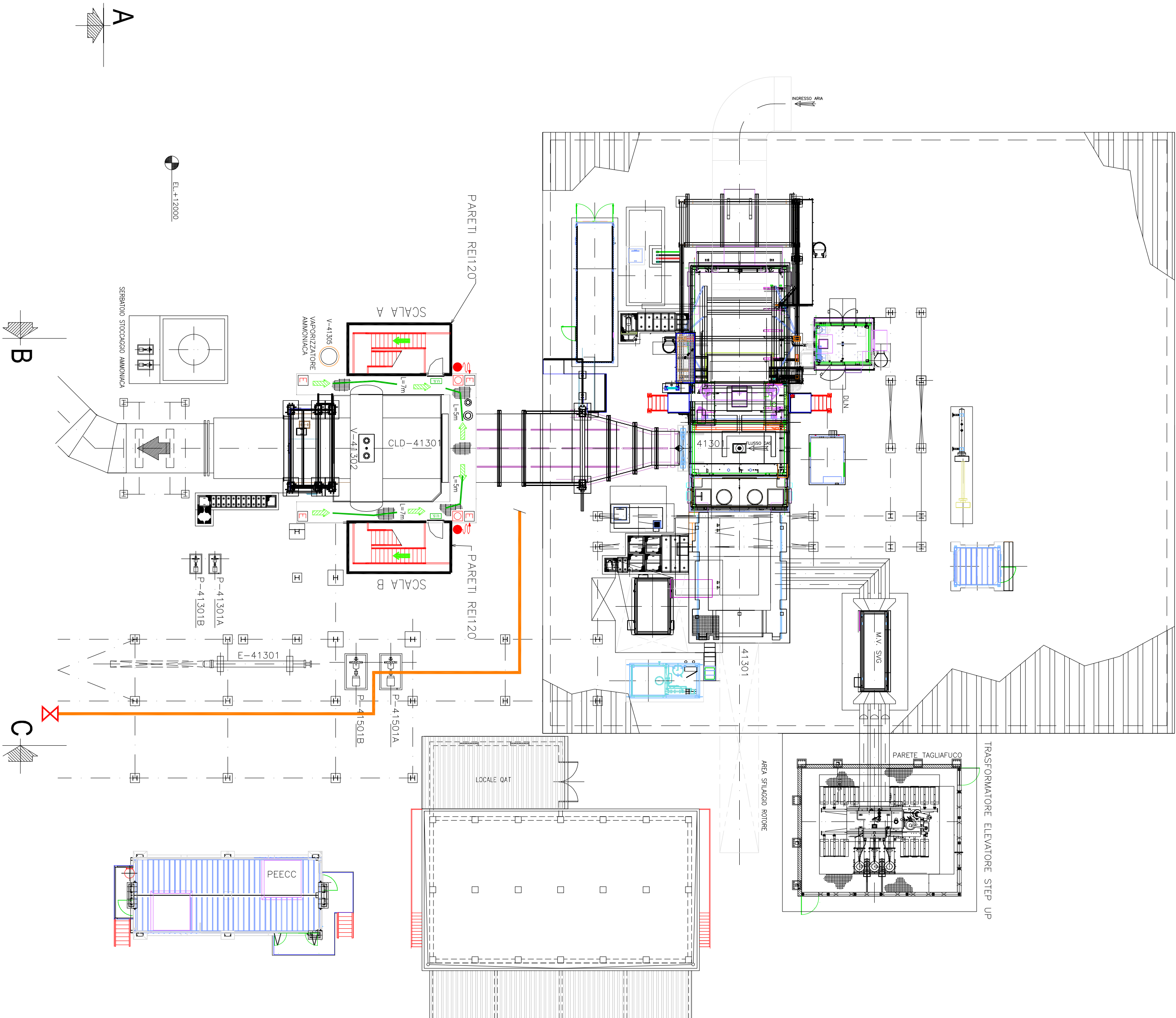


B

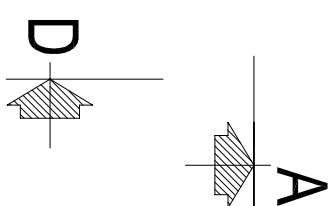
C

D

EL. +12000



PIANTA Q.tg +32200



### NOTE GENERALI

- 1) TUTTE LE DIMENSIONI E LE ELEVAZIONI SONO ESPRESSE IN MILIMETRI
- 2) L'ELEVAZIONE 100000mm E' RIFERITA AL PUNTO PIU' ALTO DEL PAVIMENTO E CORRISPONDE A 12000 mm SUL LIVELLO DEL MARE
- 3) TUTTE LE SCALE AVRANNO UNA LARGHEZZA MINIMA DI 800 mm
- 4) TUTTI I CAMMINAMENTI, I PIANI DI CALPESTIO E/O LAVORO PRINCIPALI AVRANNO UNA LARGHEZZA MINIMA DI 1200 mm

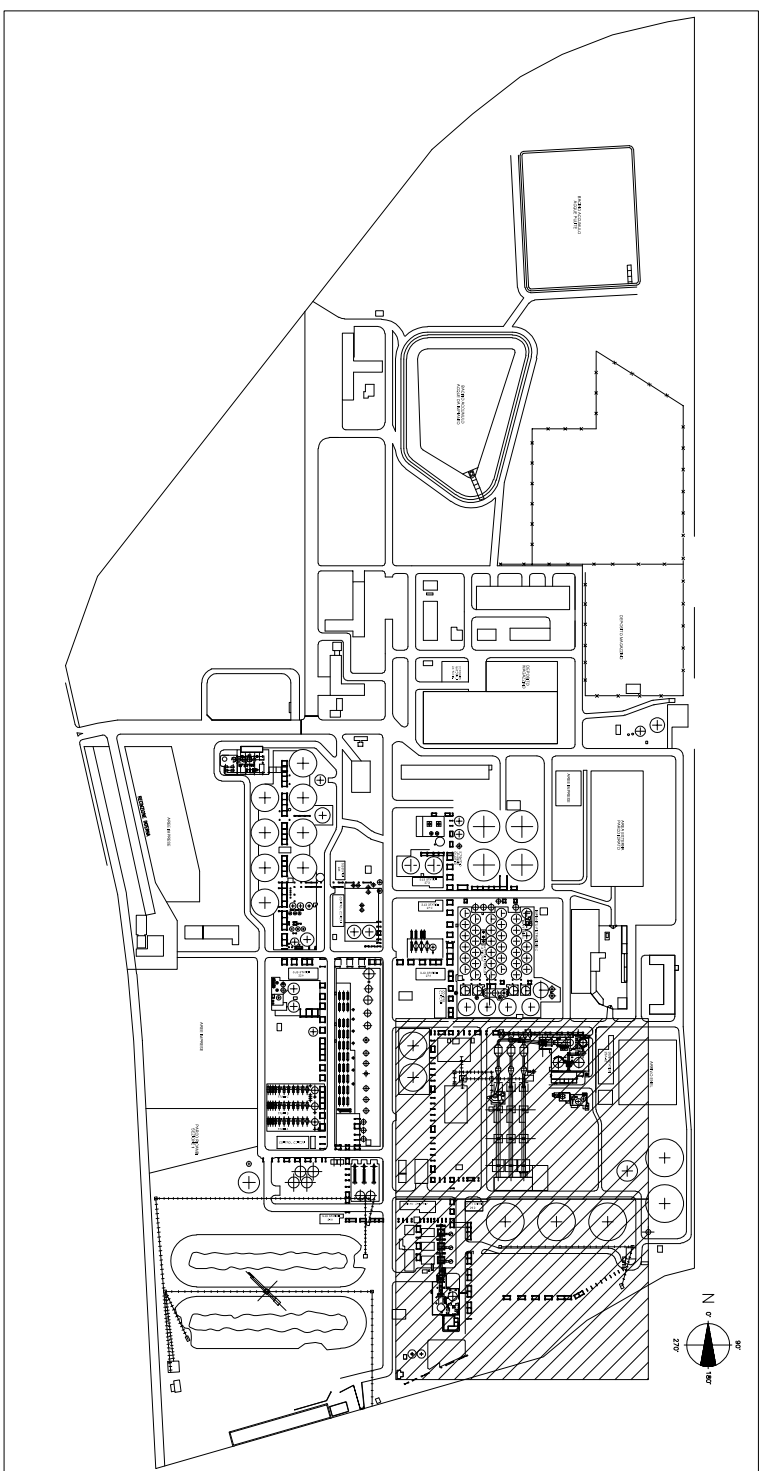
No.

DISGNI DI RIFERIMENTO

### LEGENDA

- PERCORSO D'USCITA VERSO IL BASSO
- PERCORSO D'USCITA ORIZZONTALE
- PERCORSO D'USCITA VERSO L'ALTO
- ESTINTORE A POLVERE 6 kg, cop. est. 34A 233B-C
- IDRANTE A MURO DN 45 CON CASSETTA, MANICHETTA DA 20 m E LANCIA A DOPPIO EFFETTO
- USCITA DI SICUREZZA, CON PORTA APRIBILE NEL VERSO DELL'ESODO E DOTATA DI MANIGLIONE EN 1125
- PULSANTE STACCO IMPIANTI ELETTRICI
- PULSANTE ALLARME INCENDIO
- PERCORSO DI ESODO
- NUOVA CONDOTTA SU RACK GAS P=5bar
- NUOVA VALVOLO DI SICUREZZA

PIANTA CHIAVE



IL COMMITTENTE:

STUDIO TECNICO		Via Antonio Scano, N.11 09129 - Cagliari Tel. 070/4981164	
ING. MARCO BIANCONI			

REVISIONI	PER REVISIONE PAIR		
REV.	DATA	DESCRIZIONE	
0	Lug 2020	EMISSIONE FINALE	

DISGNO	CONTRASTO	DIS.	CONTRASTO	APPROVATO
Codexdu	Perico	Codexdu	Perico	Perico
Perico	Perico	Perico	Perico	Perico

SCALA	DESCRIZIONE	DIS. N°	CPI_EA_10
1:200	LAYOUT GENERALE AREA CHP PER VIE DI ESODO	Figlio	3 e 3

CONFERMA	IN RIE	APPROVATO	A1
NOTE FILE /File Name: CPI_EA_10 Fig_2_3.dwg			
SCALA DI STAMPA / Plt. Scale: 1:100			